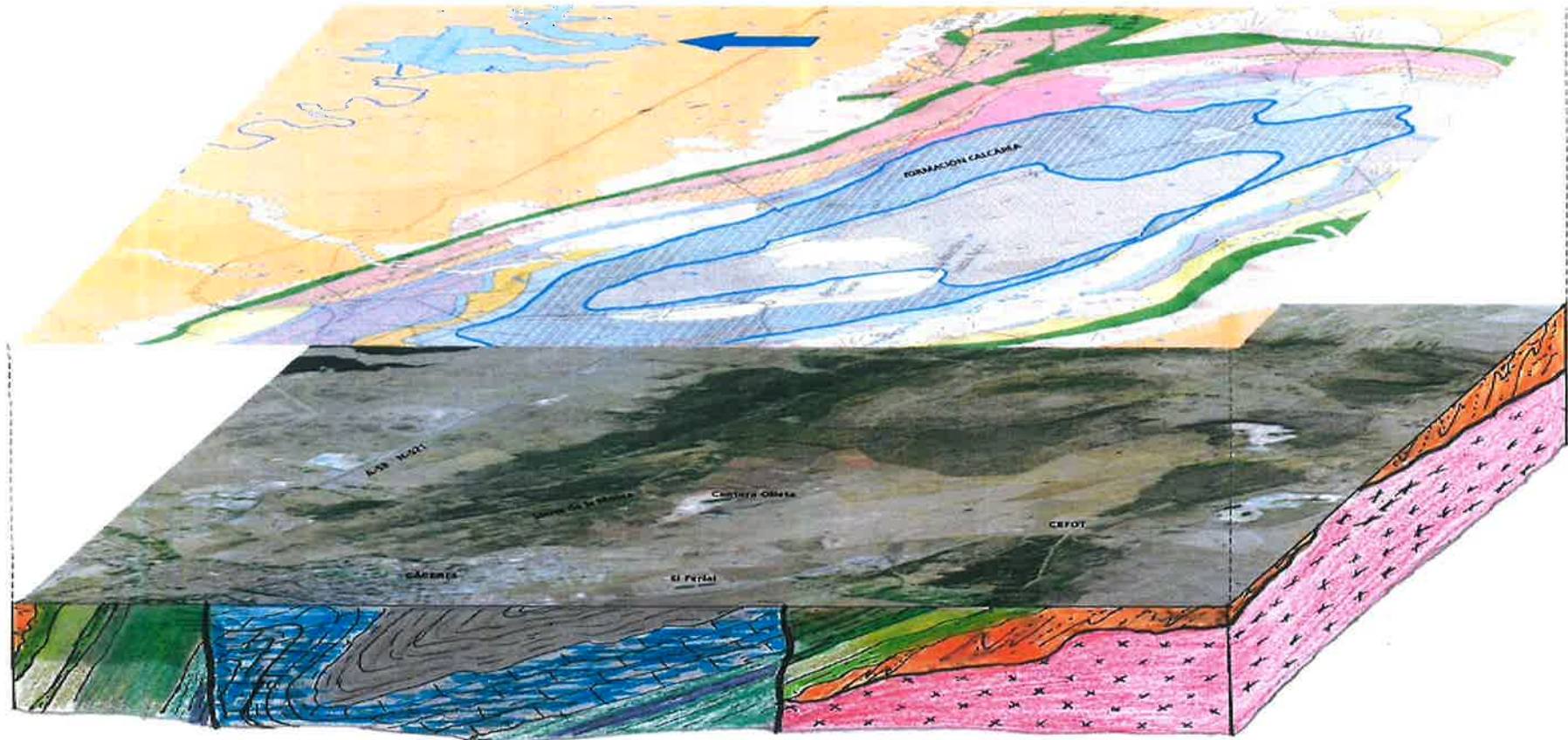


CUEVAS DE CÁCERES

ASOCIACIÓN GEOLÓGICA DE EXTREMADURA

Más información en www.agex.org

BLOQUE DIAGRAMA DEL SINCLINAL DE CÁCERES



	Granito (Carbonífero?)
	G.D.E. Pizarras y Grauwacas. (Neoprot.-Cámbrico)
	Cuarcita Armoricana (Ordov. Inf.)
	Pizarras y Cuarzitas (Ordov. medio-Silúrico)
	Pizarras- Nivel vulcosedimentario (Devónico)
	Calizas (Carbonífero inf.)
	Pizarras (Carbonífero medio)

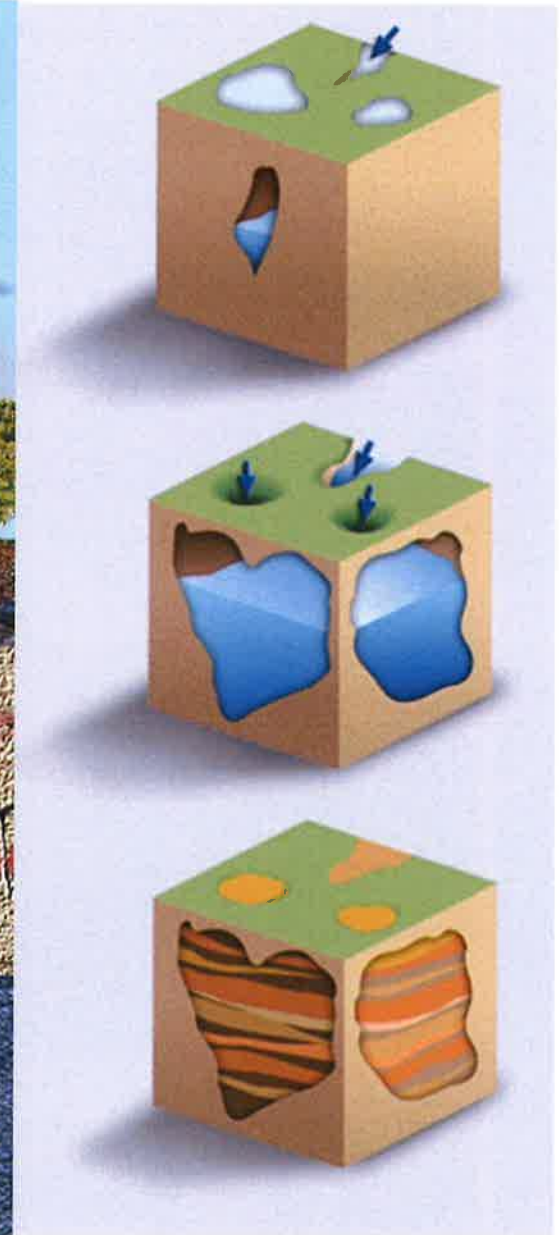
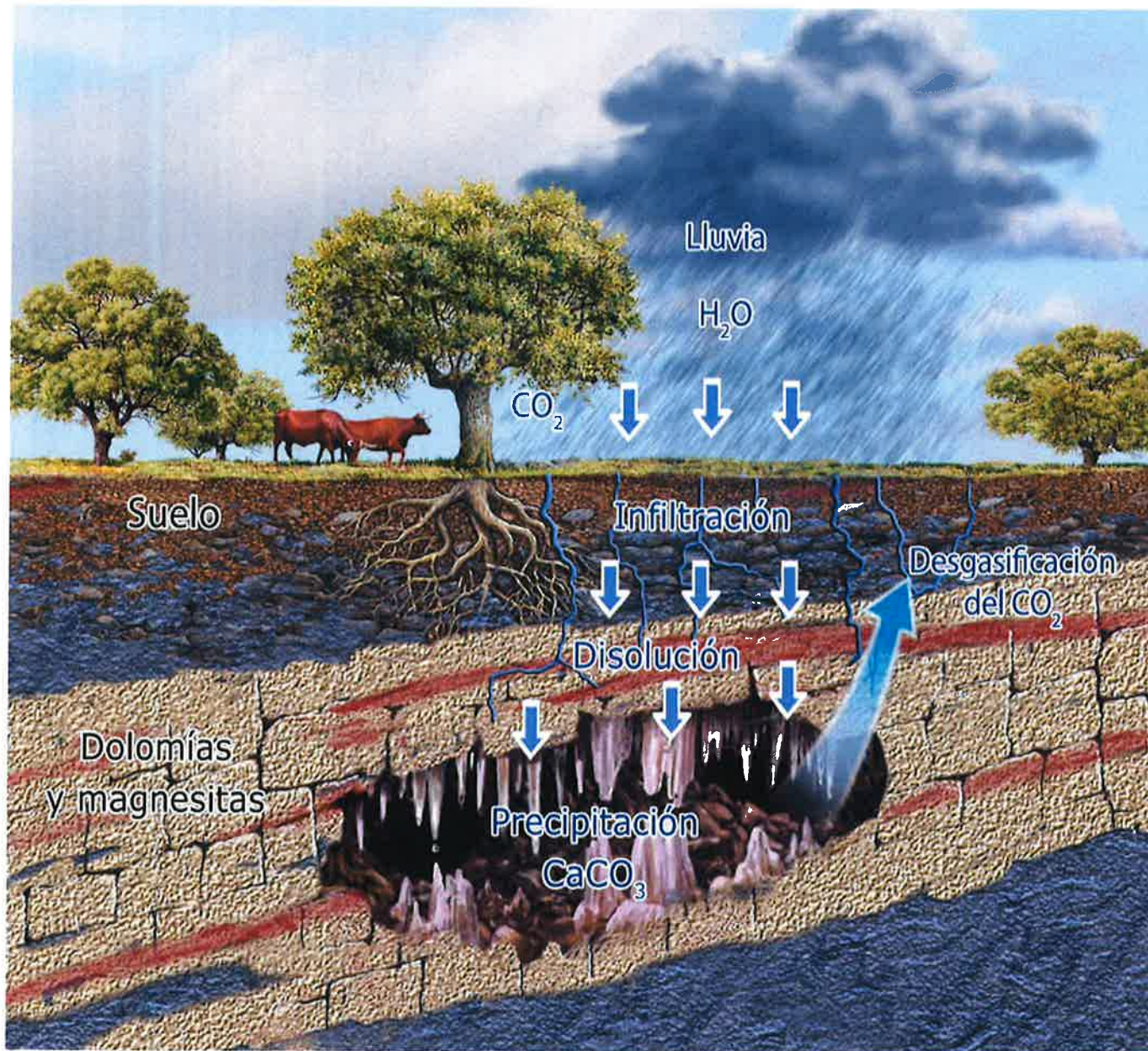
ESCALA HORIZONTAL EXAGERADA

© FRANCISCO FERNÁNDEZ DE LA LLAVE. GEÓLOGO

GEOLOGÍA DEL SINCLINAL DE CÁCERES



EL CALERIZO



FORMACIÓN DE LAS CUEVAS



CUEVAS DE CÁCERES

04 Descubrimiento e investigación

Carlos Callejo (1911-1993)

La Cueva de Maltravieso estará siempre ligada a la figura de Carlos Callejo. Este barcelonés nacido en 1911 en el seno de una familia de telegrafistas, fue destinado a la capital cacereña como jefe de líneas en 1941. Aquí desarrolló toda su actividad intelectual desde este momento hasta su muerte en 1993. Porque Carlos Callejo fue un humanista que cultivó todas las materias que despertaban su curiosidad. No en vano escribió tratados de astronomía, entomología, ajedrez, micología, poesía, destacó como articulista en la prensa regional... y hasta un libro de combinaciones quinielisticas.

A partir de los años 50 se inclina definitivamente por la arqueología y la historia destacando como especialista en epigrafía romana y numismática.

La suya fue una vida dedicada al conocimiento y al estudio que fue capaz de simultanear con sus tareas en el cuerpo de telegrafos.

Hasta el momento de su jubilación compaginó tales responsabilidades con las de conservador del Museo Provincial de Cáceres, Delegado Provincial de Excavaciones Arqueológicas, miembro correspondiente de la Real Academia de la Historia, Director de la Revista "Alcántara", Cronista Oficial de Cáceres y miembro de número de la Real Academia de Extremadura de las Letras y las Artes.

En el año 2006 se celebró el 50 aniversario del descubrimiento de las manifestaciones artísticas de la cueva. La Junta de Extremadura y la Universidad rindieron un sentido homenaje a este hombre, a este humanista que ha sido el valor más importante de Maltravieso, y que gracias a su labor ha llegado hasta nuestros días como una de las estaciones prehistóricas más importantes del occidente europeo.

Descubrimiento

En el verano de 1957 los cacereños se sorprendieron al leer las noticias locales en los diarios de la región. Los obreros de una cantera de piedra caliza en las afueras de la ciudad, habían informado del hallazgo en su interior de restos humanos asociados a fragmentos de cerámica que parecían muy antiguos. La noticia suscitó el interés de varios estudiosos locales. Entre ellos se encontraba Don Carlos Callejo, quien desde ese momento se convirtió en el cronista e investigador principal de la cueva.

Sin embargo, y a pesar de la importancia de tales hallazgos, la explotación siguió activa cinco años más, destruyéndose treinta metros de su forma primitiva.

En 1956, Carlos Callejo descubrió lo que parecían restos de arte rupestre del Paleolítico Superior en las paredes de la cueva. Gracias a este notable descubrimiento la cantera cerró preservando sus tesoros hasta nuestros días. A través de las publicaciones de Callejo, la existencia de Maltravieso trascendió hacia los ambientes académicos nacionales e internacionales, siendo visitada por especialistas en Prehistoria como los doctores Almágro y Isard.

Debido a la importancia y relevancia del conjunto de arte rupestre contenido en Maltravieso y a su excepcionalidad en el ámbito del suroeste peninsular, la cueva fue declarada Monumento Histórico Nacional y en 1985 Bien de Interés Cultural.

Investigación

Desde que se reconoció Maltravieso como yacimiento arqueológico han sido varios los especialistas y grupos de investigación que han desarrollado su labor en la cueva. Sin embargo desde 1957 hasta 1970 fue D. Carlos Callejo quien realizó esta tarea arqueológica de forma más intensa. Fruto de este esfuerzo en los primeros trabajos fue la pronta publicación en 1958 de un pequeño pero impresionante trabajo: La cueva prehistórica de Maltravieso, junto a Cáceres.

Tras unos años de abandono, el interés por Maltravieso se reanuda con los trabajos de catalogación de Sanchidrián (1988-1993) en los que incrementó el número de nuevos conocimientos hasta el momento.

Posteriormente, en 1995, un proyecto de investigación desarrollado por el Laboratorio de Estudios Paleontológicos de la UNED, dirigido por los investigadores S. Ripoll y Collado, revisó las representaciones y grabados, incrementando a través de los resultados obtenidos, el catálogo de manifestaciones



Libro de Carlos Callejo sobre la cueva prehistórica de Maltravieso, junto al grabado de Carlos Callejo sobre el bison.

CARLOS CALLEJO



POSTAL FOTO ANTIGUA CUEVA DE MALTRAVIESO



TRABAJOS GEOLÓGICOS CUEVA DE MALTRAVIESO



PLANO CUEVA DE MALTRAVIESO



CUEVA DEL CONEJAR



CUEVA DE SANTA ANA I



ESTALACTITAS CUEVA DEL CARRUCHO I